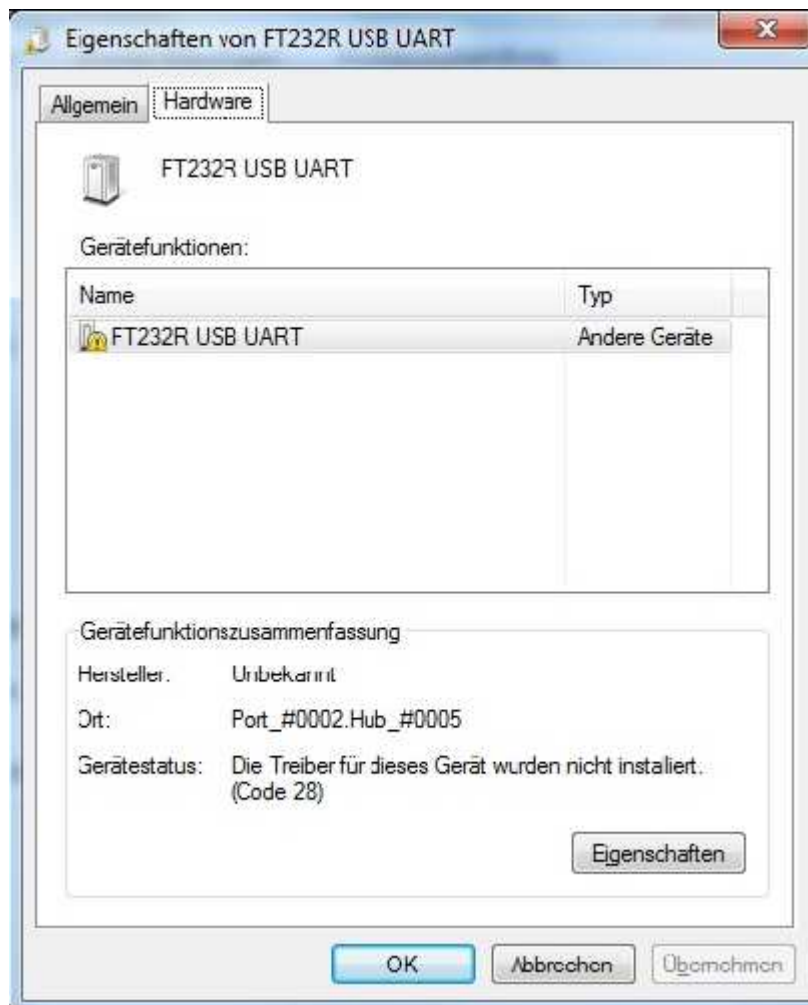


Installation des FTDI Treibers für den USB-Serial Port unter Windows 7

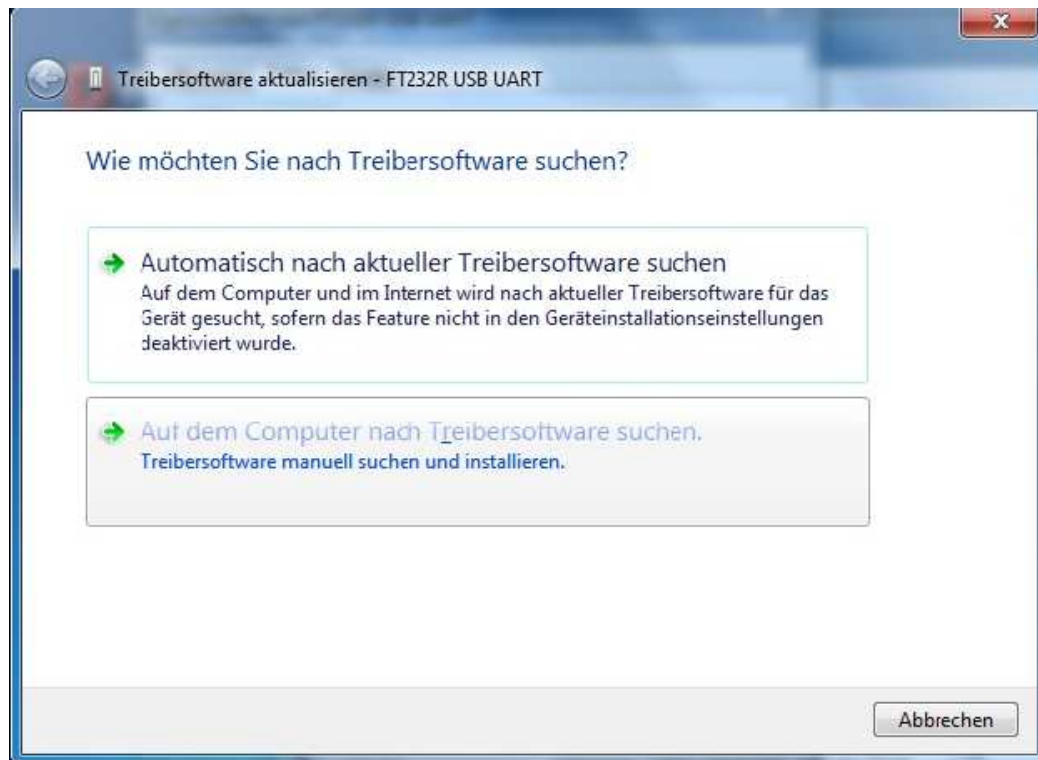


Die Hardware wird erkannt aber es wird kein Treiber gefunden.

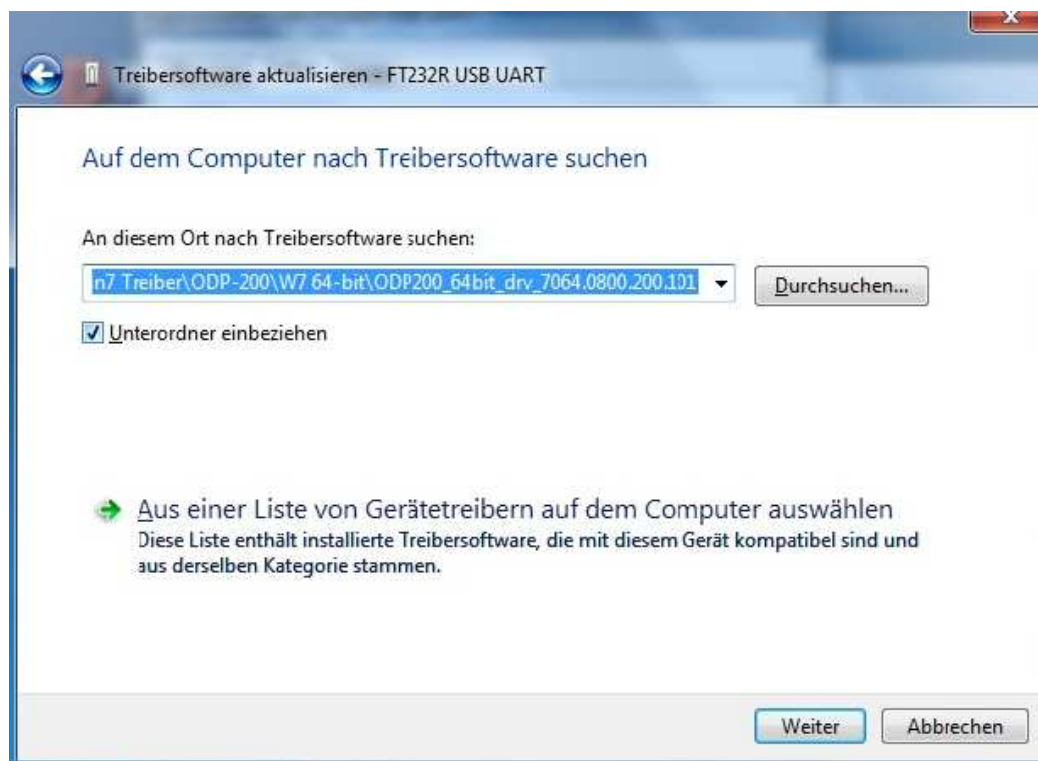




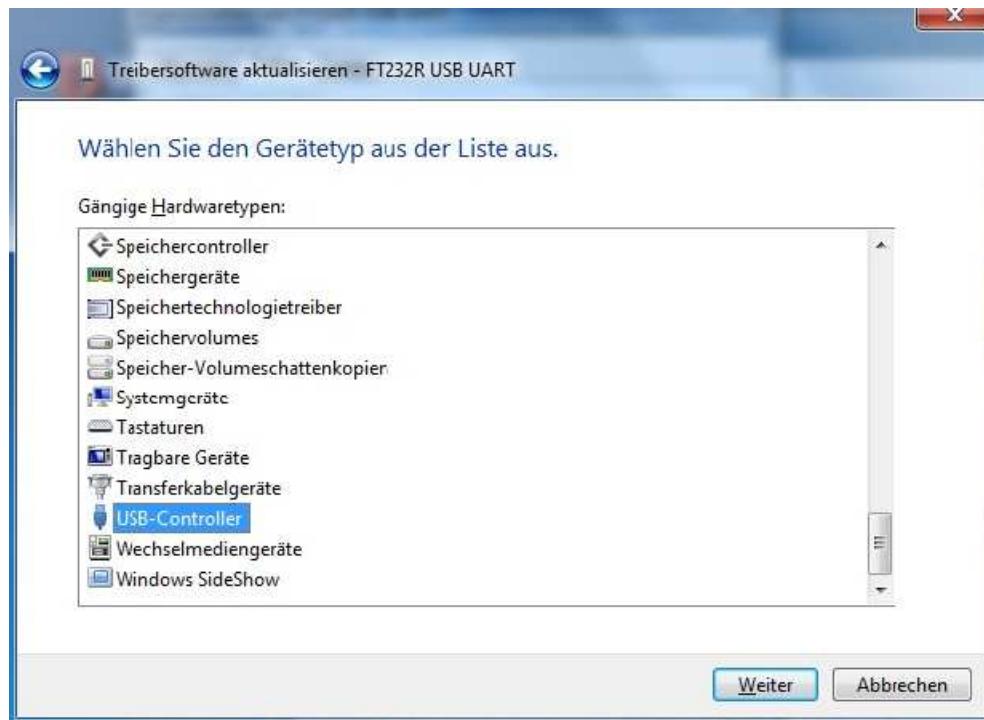




Manuell nach dem Treiber suchen...



Aus der Liste von Gerätetreibern auswählen...



Datenträger auswählen und dort den Pfad zu den Treiberdateien auswählen...

